

*Нежилое здание по ул. Леднева №1*

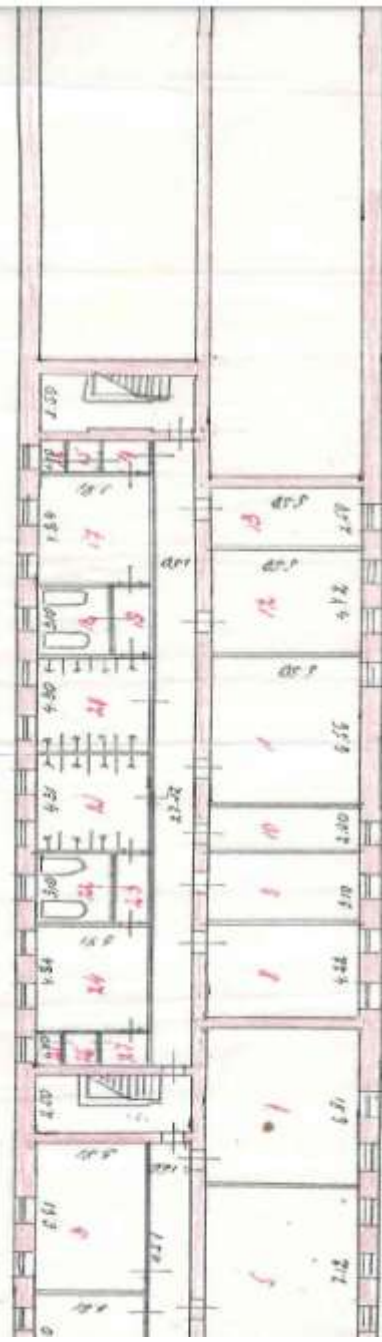
<b>Характеристика земельного участка</b>	
Адрес	Костромская область, г. Галич, улица Леднева
Кадастровый номер	44:26:022301:84
Площадь, га	0,12
Возможность увеличения площадки	возможно увеличение
Категория земель	земли населенных пунктов
Вид разрешенного использования	Магазины товаров первой необходимости. Возможно внесение изменений в ПЗЗ городского округа город Галич Костромской области
Собственник	распорядитель – администрация городского округа города Галич
Форма собственности	государственная собственность
Вид права, срок права	собственность не разграничена
<b>Логистическая инфраструктура</b>	
Расстояние до г. Костромы, км	120 км
Расстояние до районного центра, км	на территории
Расстояние до ж/д станции, км	1,2
Расстояние до автодороги, км	0,1
<b>Недвижимость</b>	
Основные характеристики здания	нежилое здание
Строительный объем куб.м.	25 800
Общая площадь здания, кв.м.	2579,9
Год постройки	1966
Этажность	3
<b>Конструктивные элементы</b>	
Фундамент	ленточный
Стены и перегородки	кирпичные, 2-х тесовые оштукатуренные
Перекрытие	деревянные
Кровля	шиферная
Проемы	летние створные, зимние глухие
Полы	дощатые окрашены
Внутренняя отделка	простая
Наружная отделка	кирпичная
<b>Инженерная и транспортная инфраструктура</b>	
Наличие ж/д путей	нет
Обеспеченность подъездными путями	автомобильная дорога с грунтовым покрытием
Газоснабжение	
<i>Свободная мощность, м3/час</i>	при определении максимального часового расхода и внесении объектов капитального строительства в схему газоснабжения
<i>Тех. возможность подключения</i>	имеется при максимальном часовом расходе 5 м3/час
<i>Удаленность от точки подключения, км</i>	0,08
Теплоснабжение	
<i>Свободная мощность, Гкал</i>	в соответствии с характеристиками подключаемого объекта
<i>Тех. возможность подключения</i>	при реконструкции теплотрассы
<i>Удаленность от точки подключения, км</i>	-
Электроснабжение	
<i>Свободная мощность, кВт (МВт)</i>	Ближайшая резервная мощность 25 кВт от ТП №9В «Детский сад» Ф10-09ПС Галич
<i>Тех. возможность подключения</i>	да, определить проектом
<i>Удаленность от точки подключения, км</i>	0,05 км.
Водоснабжение	
<i>Свободная мощность, м3/сутки</i>	5
<i>Тех. возможность подключения</i>	имеется
<i>Удаленность от точки подключения, км</i>	0,12
Водоотведение	
<i>Свободная мощность, м3/час</i>	5
<i>Тех. возможность подключения</i>	имеется
<i>Удаленность от точки подключения, км</i>	0,04
Телекоммуникации	услуги сотовой связи предоставляют операторы сетей «МТС-Кострома», «БиЛайн», «МегаФон», «Теле-2», «Yota», проводная связь, кабельное телевидение
План создания инфраструктуры	отсутствует
Близлежащие объекты	Детский сад №8, Дом культуры и досуга «Ритм», ГИБДД
<b>Максимально допустимый класс опасности</b>	4
<b>Удаленность от жилых строений, км</b>	0,1

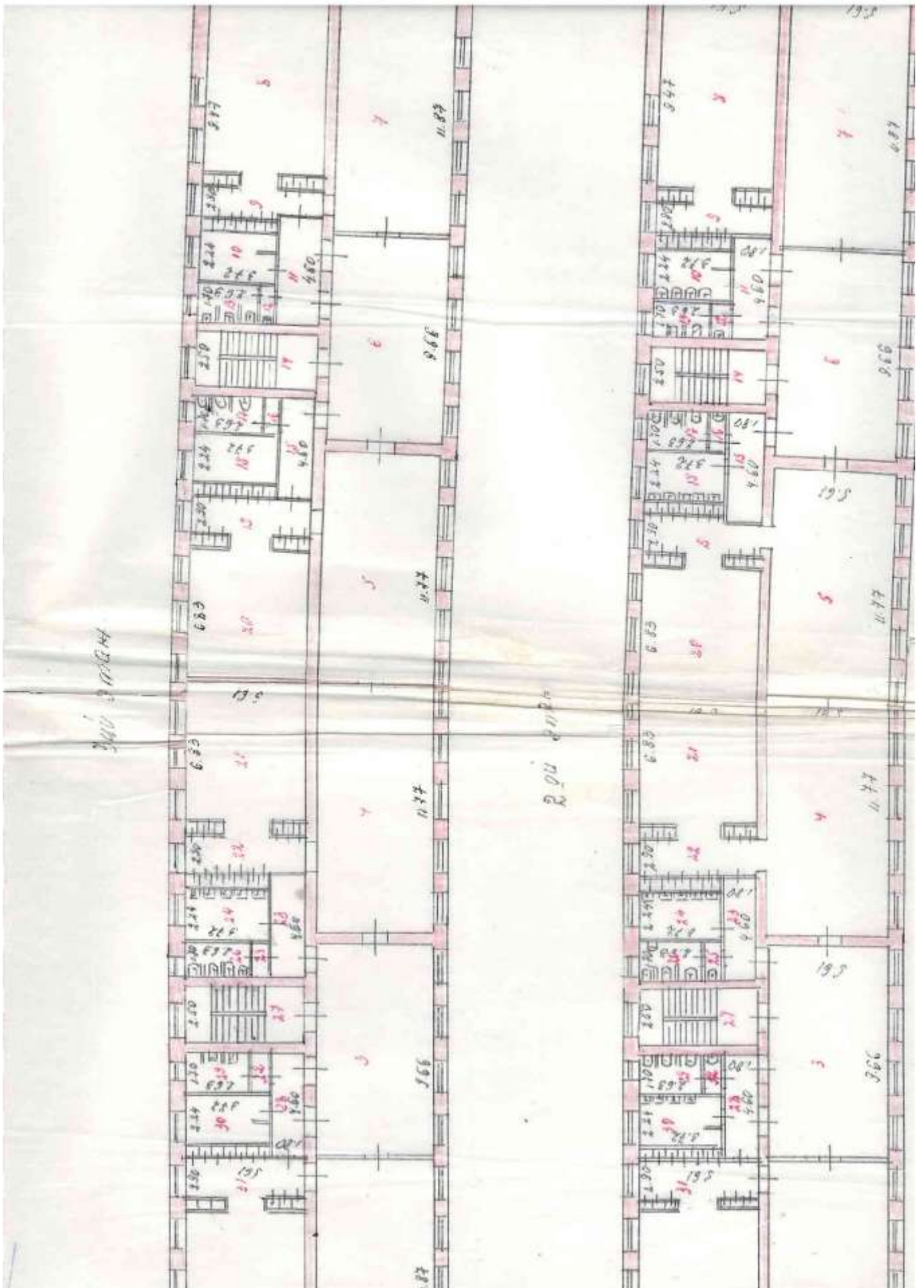
<b>Охранные зоны, особо охраняемые природные территории, скотомогильники, кладбища, сады</b>	<p>В границах зон охраны памятников истории и культуры г. Галич. Территория объекта археологии. Предельные параметры строительства (реконструкции) устанавливаются Охранкультуры Костромской области. Получение заключения о соответствии архитектурных решений ОКС предмету охраны исторического поселения в Инспекции. При реконструкции здания по габаритам необходимо проведение мероприятий по обеспечению сохранности ОАН.</p>
<b>Условия предоставления площадки</b>	<p>Посредством проведения аукциона          Без проведения торгов в соответствии с Законом Костромской области от 12 июля 2016 года №122-6-ЗКО</p>
<b>Контакты</b>	<p>Глава городского округа г. Галич Карамышев Алексей Вячеславович тел.: 8(49437) 21-720, <a href="mailto:gorod_galich@adm44.ru">gorod_galich@adm44.ru</a>;          Председатель комитета по управлению муниципальным имуществом и земельными ресурсами администрации городского округа — Палагин Алексей Владимирович,          тел.: 8(49437) 2-10-20, <a href="mailto:kumi@admgalich.ru">kumi@admgalich.ru</a>;          Начальник отдела экономического развития и муниципального заказа администрации городского округа – Голубева Наталья Николаевна, тел.: 8(49437) 2-17-01, <a href="mailto:zakaz@admgalich.ru">zakaz@admgalich.ru</a></p>
<b>Примечание</b>	

Аудієвський сільський



Розробка







Публичная кадастровая карта

Участки: 58.381099.42.358595

40:28:022901:84  
 Кастровая обл., Палицкий р-н., г. Палич, ул. Палицкий

Информация Услуги

Вид	Земельный участок
Ид. номер	58.38.022901.84
Ид. квартал	40.28.022901
Статус	Учтеный
Адрес	Кастровая обл., Палицкий р-н., г. Палич, ул. Палицкий
Кадастровая стоимость	Земельный участок
Фискальный идентификатор	-
Кадастровая стоимость	2 800 284,71 руб.
Учтеный план	1:175 кв. м
Разрешенное использование	Для размещения объектов, связанных с производством
Имеются ли ограничения	ограничения по использованию
Кадастровый инженер	Иванович Олег Владимирович
Дата выставления ИУ	28.11.2017
Дата окончания сведений в ГИС	30.09.2018
Дата внесения сведений в ГИС	30.09.2018

26 44 28

2015 11.07.2016